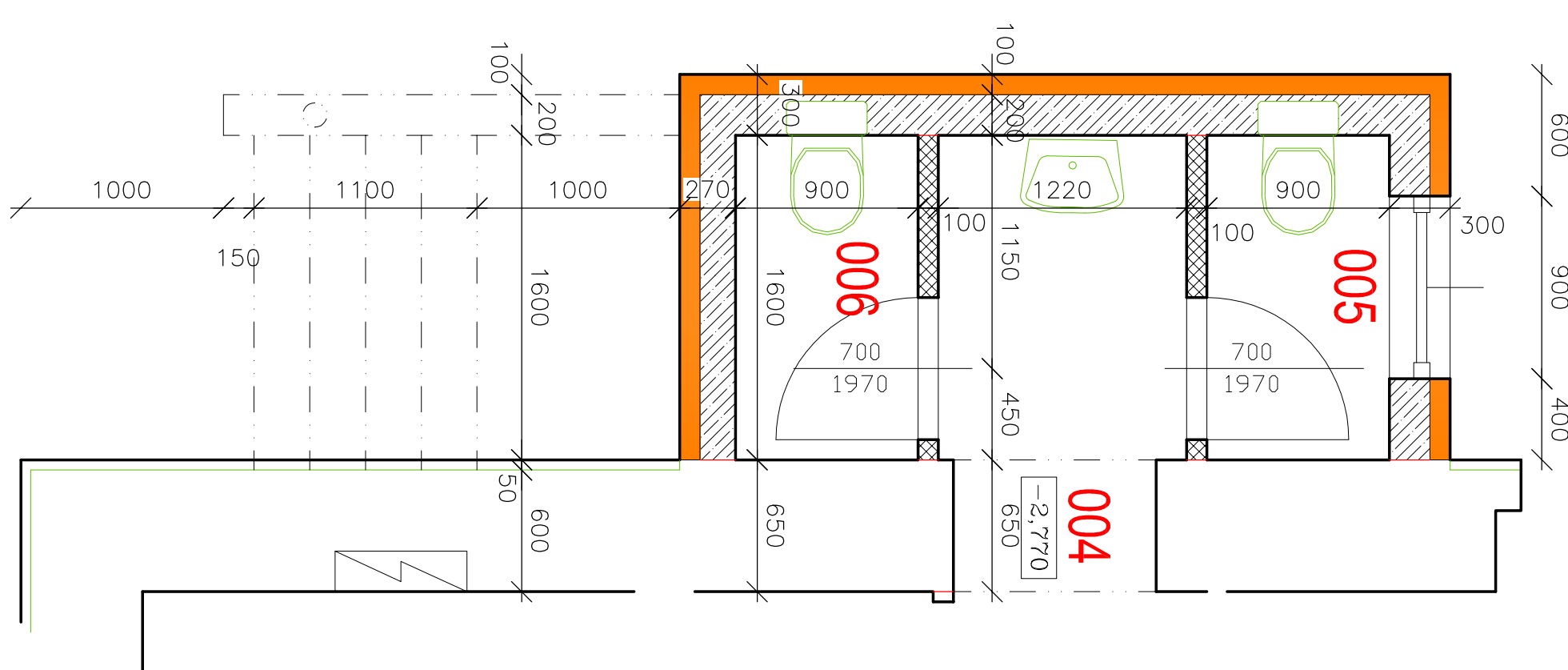
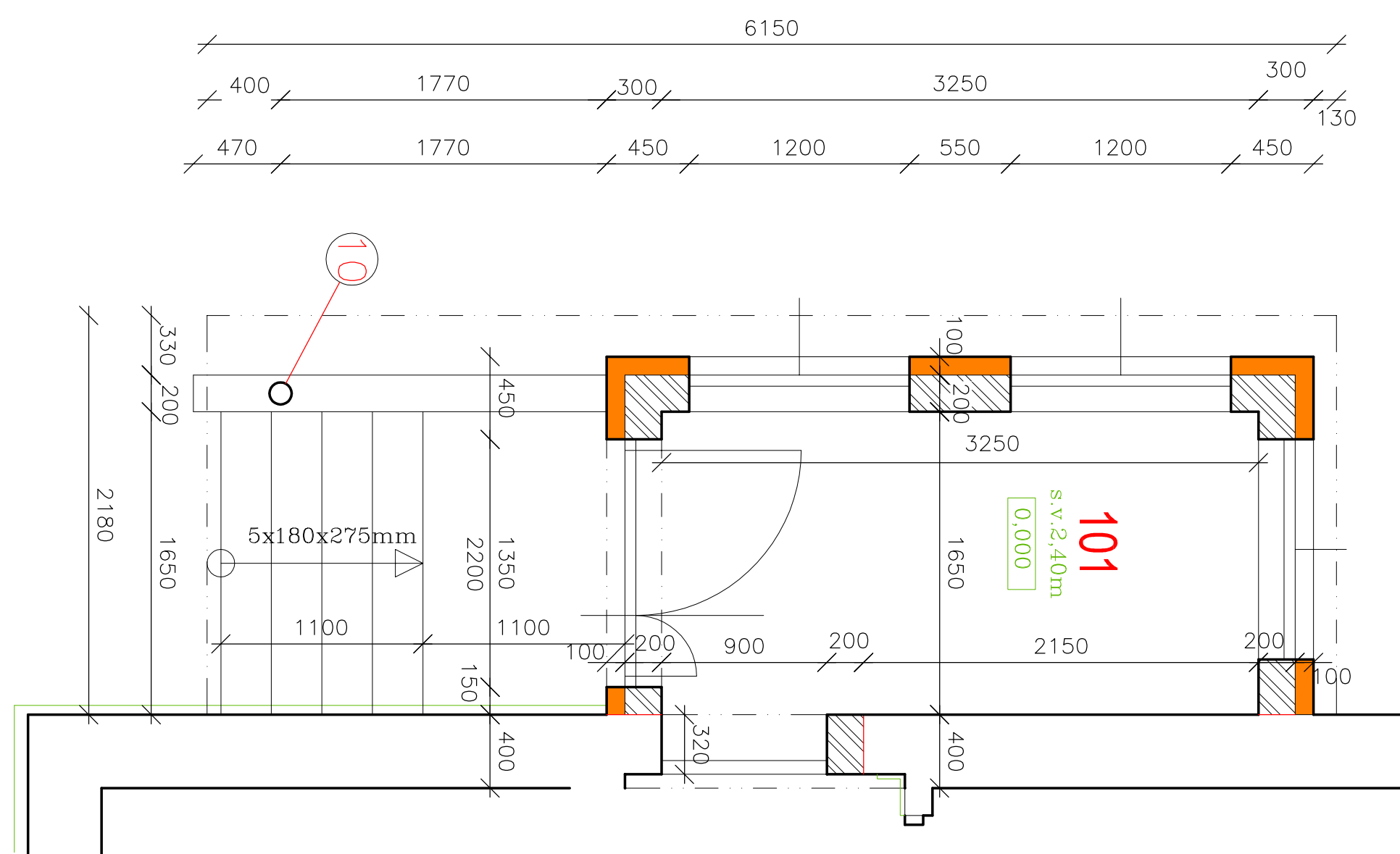


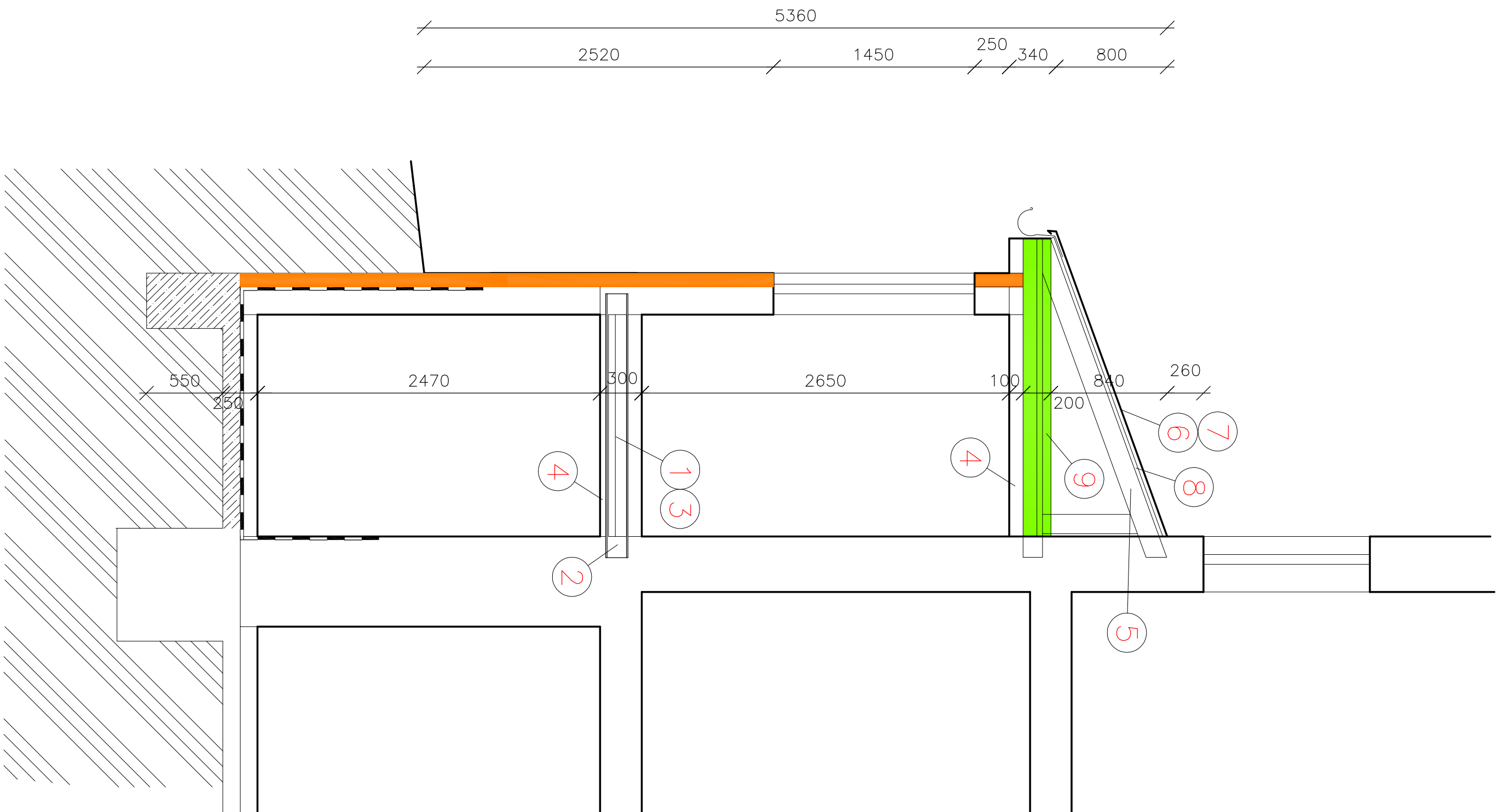
1. PP



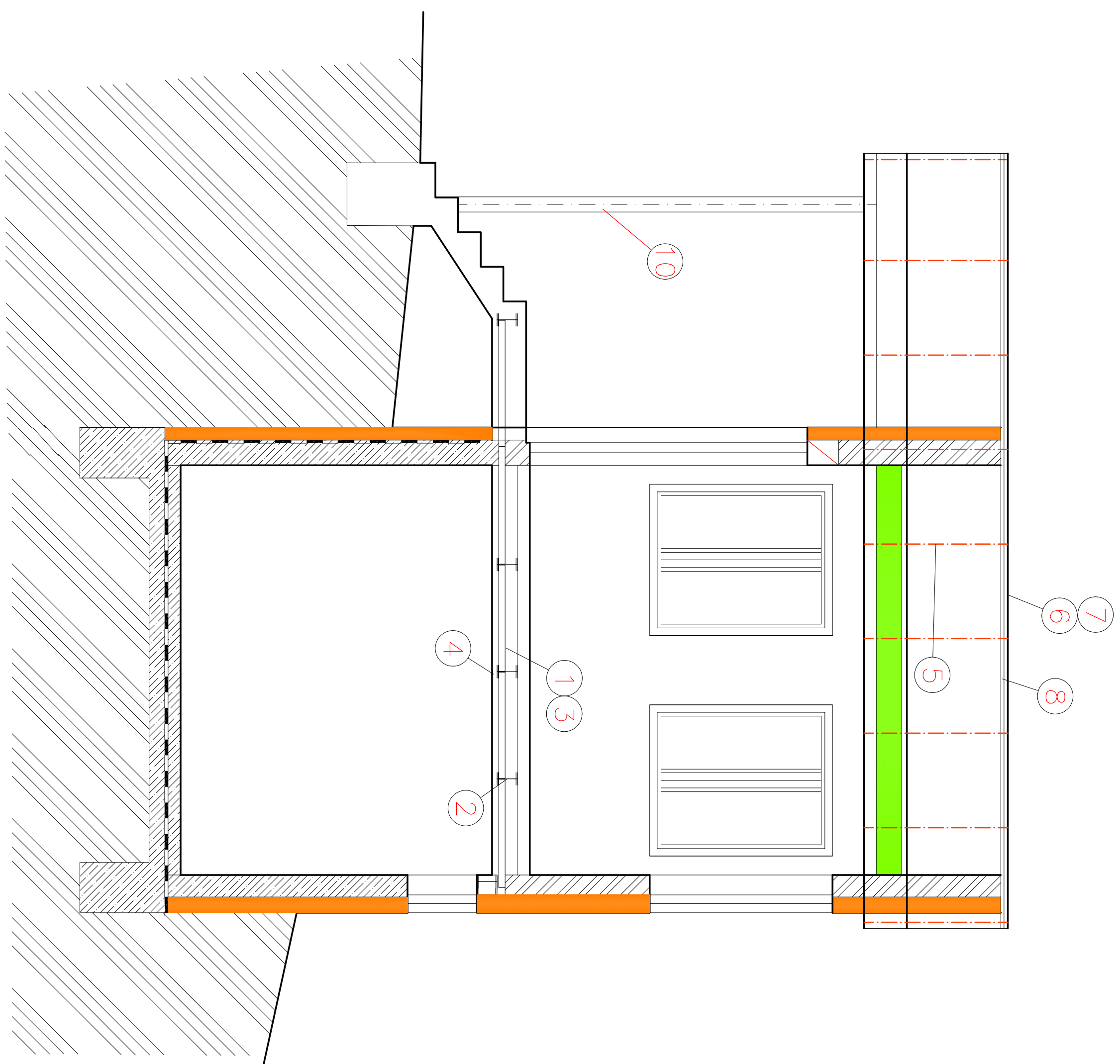
1. NP



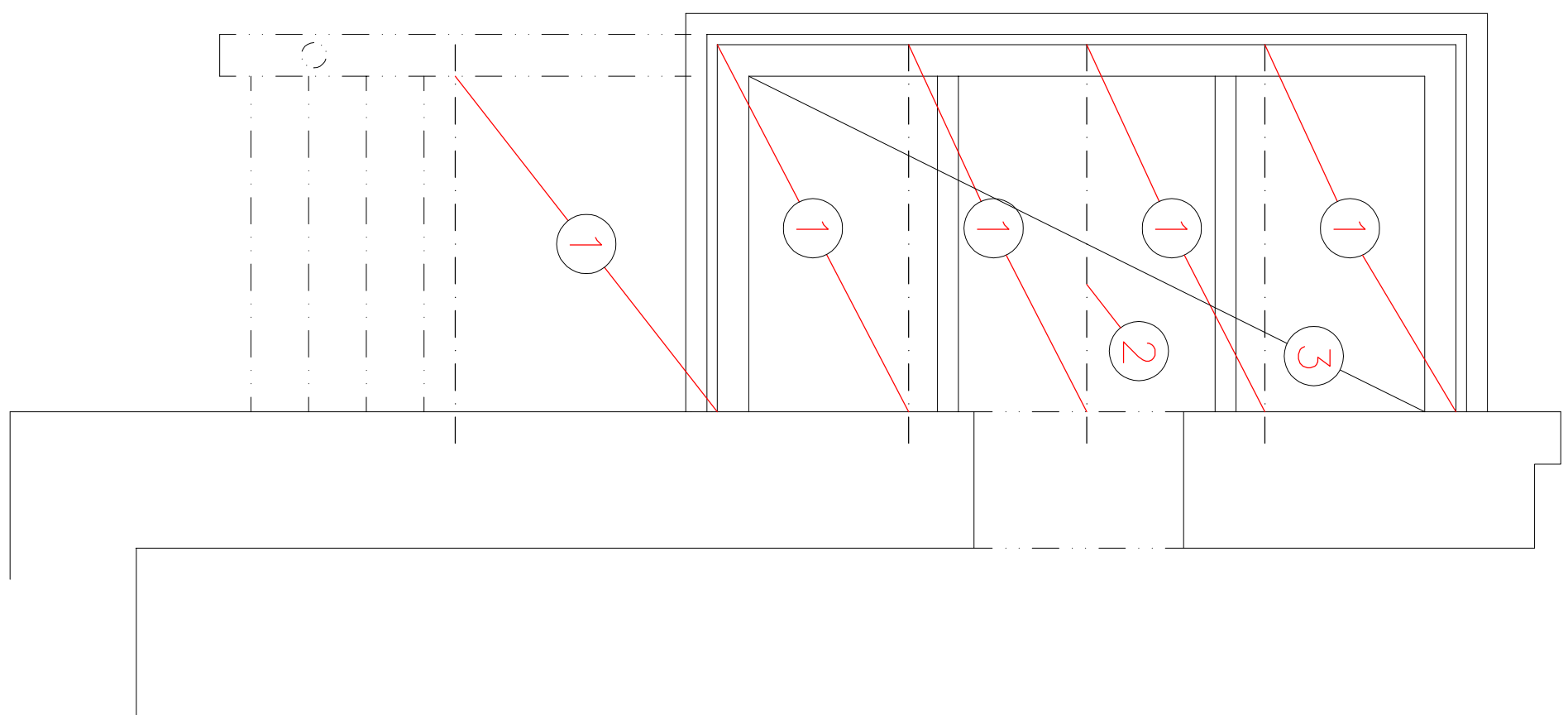
Příčný řez



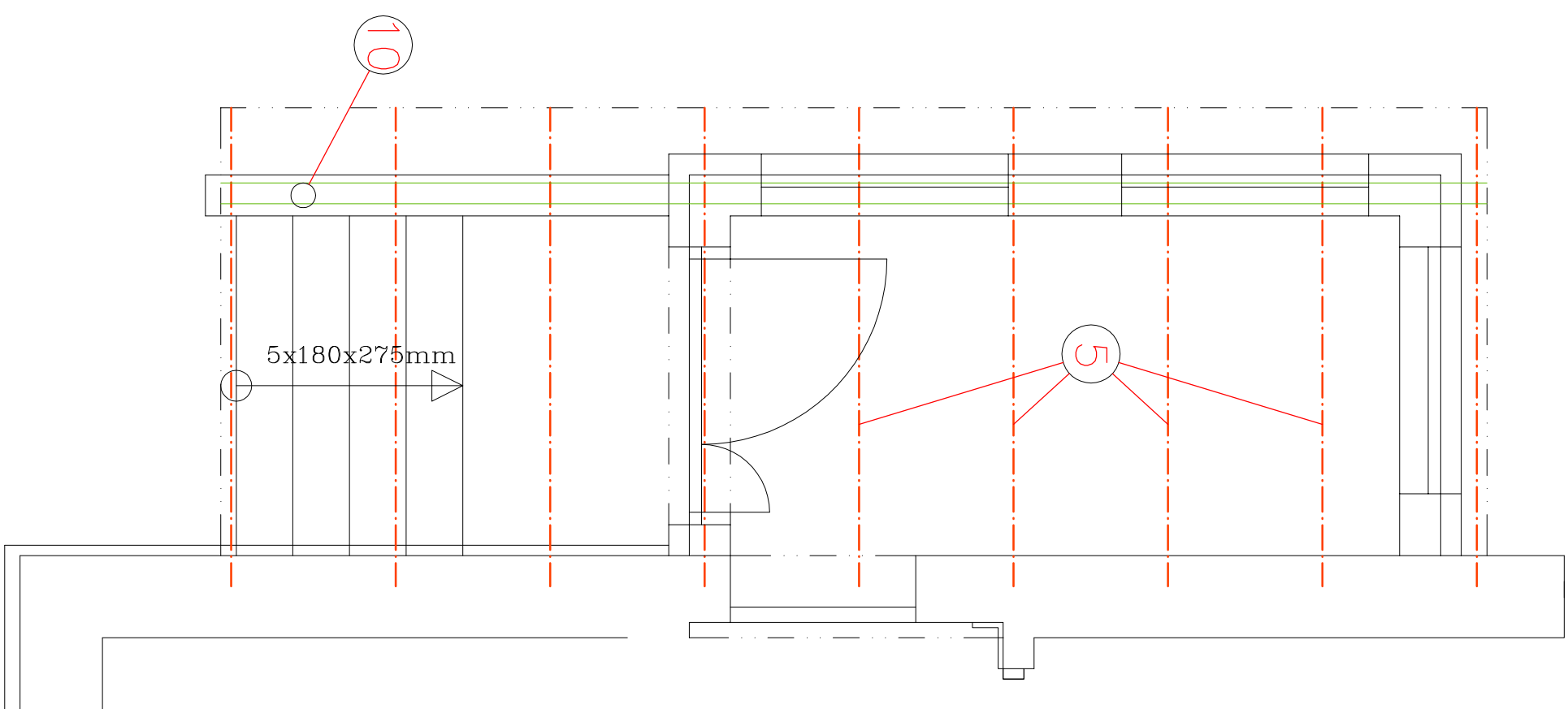
Podélný řez



Strop nad 1.PP



Střecha nad 1.NP



Poznámka:

1. Trapézový plech tl. 0,6 mm, výška vlny 50 mm
2. I 160 dl 1900 mm, dl. uložení 150 mm
3. Dřevěná deska beton C25 tl. 80 mm
4. Pod stropní konstrukcí podhled SDK
5. Požární odolnost EI45
6. Dřevěné pultové vazníčky 2150/1000 mm
7. Střešní krytina Al plech falcovaný barva černá
8. Podkladní fólie geotextilie
9. bednění z prken tl. 25 mm
10. tepelná izolační vata tl. 200 mm
11. Ocelový sloup trubka 120/5 mm dl. 3500 mm

HIP:	Ing. Ivo Horých	Zodp. projektant:	Akad. Arch. Jiří Deyl
Vypracoval:	Ing. Ivo Horých	Ved. specialista:	
Investor:	Obec Stříbrná Stříbrná 670, IČ : 00259616	Datum:	leden 2022
Akce:	Stavební úpravy Penzionu Máty Stříbrná 75 parcely č. 699, k.ú. Stříbrná	Účel:	DSP
Obsah:	Nový stavební Detail vstupního příslavku	Zakázka:	292/01/2022
		Výřez číslo:	F.1.1.21.
		Měřítko:	1 : 50